

Maria Juchniewicz

Test Umiejętności Muzycznych

Arkusz odpowiedzi 2009

	I	II	III	IV	V	W.S.	Ocena
Wyniki							

Imię i Nazwisko Wiek

Szkoła: OSM I st. / PSM I st. Cykl: 6-letni / 4-letni

Instrument główny

Miejscowość Data

Instrukcja

Będziesz teraz rozwiązywać różne zadania muzyczne. Wszystkie polecenia i zadania muzyczne będą odtwarzane z płyty. Musisz więc słuchać bardzo uważnie i rozwiązywać zadania w przeznaczonym na to czasie. Z instrukcji dowiesz się, na czym będą polegały poszczególne zadania i w jaki sposób należy je rozwiązywać. Instrukcje do każdego typu zadania są również wydrukowane w Twoim Arkuszu odpowiedzi. Na rozwiązanie każdego zadania pozostawiono odpowiednią ilość czasu. Możesz poprawiać swoje odpowiedzi – te, które uznasz za błędne. Pamiętaj jednak, aby nie robić tego, gdy rozpoczęło się już kolejne zadanie. Jeśli nie zdążysz rozwiązać zadania w czasie na nie wyznaczonym, nie zatrzymuj się, lecz słuchaj uważnie kolejnego polecenia i wykonuj je.

Zanim przystąpisz do samodzielnego rozwiązywania zadań, wspólnie rozwiążemy zadanie próbne. Otwórz Arkusz odpowiedzi na stronie 2.

Instrukcja do zadania próbnego

W pierwszym i drugim przykładzie usłyszysz krótkie frazy muzyczne. **Jaki interwał tworzą dwa ostatnie dźwięki** każdej z zaprezentowanych fraz? Otocz kółkiem literę, którą oznaczona została właściwa odpowiedź.

Przykład 1.

A kwinta B oktawa C tercja D sekunda

Przykład 2.

A kwinta B oktawa C tercja D sekunda

Posłuchaj jeszcze raz obu przykładów muzycznych. Podczas słuchania sprawdź swoje odpowiedzi.

Czy masz jakieś pytania?

Następne zadania będziesz rozwiązywać samodzielnie. W tym czasie nie wolno już zadawać żadnych pytań.

Uwaga! Zaczynamy!

Część I. Interwały

Instrukcja do zadań 1 i 2

W każdym zadaniu usłyszysz krótki motyw muzyczny. Zwróć uwagę na **interwał, jaki tworzą dwa ostatnie dźwięki**. Otocz kółkiem literę, którą oznaczona została właściwa odpowiedź.

Zadanie 1.

A sekunda B kwinta C seksta D oktawa

Zadanie 2.

A sekunda B kwinta C seksta D oktawa

Posłuchaj jeszcze raz obu przykładów muzycznych. Podczas słuchania sprawdź swoje odpowiedzi.

Instrukcja do zadań 3 i 4

W każdym zadaniu usłyszysz fragment muzyczny. **Określ interwał harmoniczny**, który pojawi się w **jego zakończeniu**. Otocz kółkiem literę z właściwą odpowiedzią. Przykłady muzyczne będą zaprezentowane dwukrotnie.

Zadanie 3.

A sekunda B kwinta C seksta D oktawa

Zadanie 4.

A sekunda B kwinta C seksta D oktawa

Posłuchaj jeszcze raz obu przykładów muzycznych. Podczas słuchania sprawdź swoje odpowiedzi.

Instrukcja do zadań 5 i 6

W każdym zadaniu usłyszysz dwa razy krótki fragment muzyczny. Słuchaj uważnie i zastanów się: który z czterech interwałów, oznaczonych literą A, B, C lub D, odpowiada **odległości pomiędzy pierwszym i drugim dźwiękiem**? Otocz kółkiem literę z właściwą odpowiedzią.

Zadanie 5.

A B C D



Zadanie 6.

A B C D



Posłuchaj jeszcze raz obu fragmentów muzycznych i sprawdź swoje odpowiedzi.

Zadanie 7.

Za chwilę usłyszysz przykład muzyczny. Zauważ, że w zapisie nutowym brakuje kilku nut. Ich miejsca oznaczono znaczkami ✕. Twoim zadaniem jest **uzupełnienie zapisu**. Przykład muzyczny usłyszysz trzy razy.

Zadanie 8.

Za chwilę usłyszysz przykład muzyczny. Twoim zadaniem jest **uzupełnienie jego zapisu** nutowego. Przykład muzyczny usłyszysz trzy razy.

Część II. Gamy. Tonacje

Instrukcja do zadań 9 i 10

W każdym z dwóch zadań usłyszysz zaprezentowany trzykrotnie przykład muzyczny. **Określ, która gama, oznaczona literą A, B, C lub D, została wykorzystana w przykładach.** Otocz kółkiem literę z właściwą odpowiedzią.

Zadanie 9.

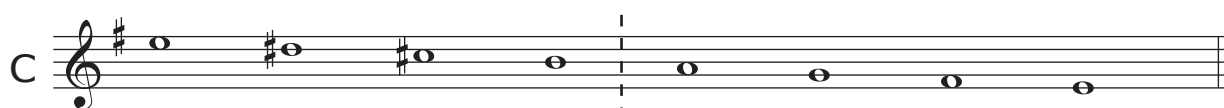
A dur B moll eolska C moll harmoniczna D moll dorycka

Zadanie 10.

A dur B moll eolska C moll harmoniczna D moll dorycka

Zadanie 11.

Przyjrzyj się zapisanym poniżej gamom.




Za chwilę usłyszysz fragment utworu. Będzie on zaprezentowany dwa razy. **Która z gam** – A, B, C czy D, **została wykorzystana** w tym fragmencie? Otocz kółkiem literę z właściwą odpowiedzią.

Zadanie 12.

Usłyszysz dwukrotnie temat muzyczny, oparty wyłącznie na zapisanym poniżej materiale dźwiękowym. Przyjrzyj się zapisowi nutowemu.

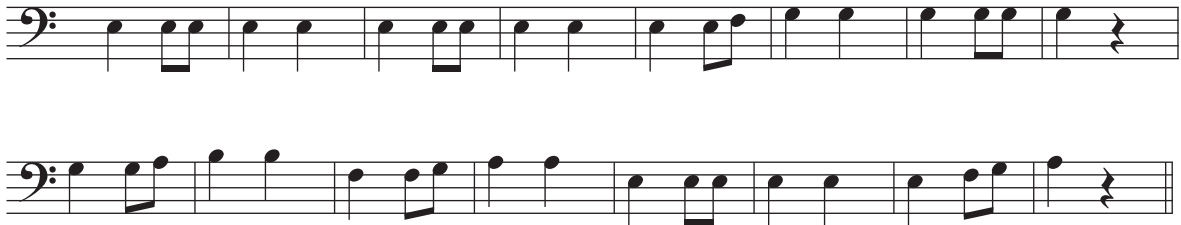
A B C D



Która z nut, oznaczonych literami A, B, C, D, **jest dźwiękiem tonicznym**? Otocz kółkiem właściwą literę.

Zadanie 13.

Przyjrzyj się uważnie zapisowi nutowemu. Spróbuj wyobrazić sobie zapisaną melodię.



Po czterokrotnym wysłuchaniu przykładu muzycznego **określ tonację i metrum**. Ponadto, jeśli zauważysz różnicę pomiędzy zapisaną w przykładzie nutą a usłyszanym dźwiękiem, **dokonaj korekty zapisu**.

Część III. Melodyka

Zadanie 14.

Przyjrzyj się uważnie zapisom nutowym krótkich melodii, które zostały oznaczone literami A, B, C i D.

A

B

C

D

Za chwilę usłyszysz dwukrotnie jedną z nich. Otocz kółkiem literę z właściwym zapisem melodii.

Zadanie 15.

Przyjrzyj się uważnie zapisowi nutowemu. Spróbuj wyobrazić sobie tę melodię.

Po jednokrotnym wysłuchaniu melodii, otocz kółkiem literę, którą – według Ciebie – oznaczony jest dźwięk niezgodny z zapisem nutowym.

Zadanie 16.

Wyobraź sobie zapisaną melodię.

Jeden z motywów, oznaczonych literami A, B, C, D lub E, jest niezgodny z zapisem nutowym. Po dwukrotnym wysłuchaniu melodii otocz kółkiem literę, którą oznaczono ten motyw.

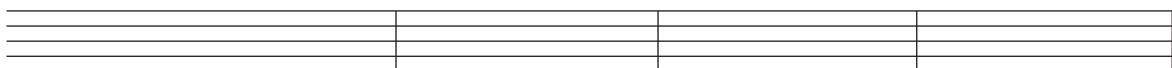
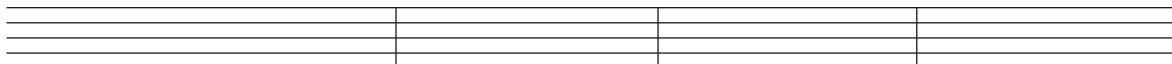
Zadanie 17.

Twoim zadaniem będzie **uzupełnienie braków w zapisie melodii**. Dla ułatwienia, pod pięciolinią, we właściwych miejscach podano zapis rytmiczny brakujących nut. Melodia będzie zaprezentowana cztery razy.

Zadanie 18.

Odłóż ołówek...

Usłyszysz ósmiotaktowy fragment muzyczny. Posłuchaj melodii bardzo uważnie i postaraj się ją zapamiętać. Przykład muzyczny będzie zaprezentowany cztery razy. Po wysłuchaniu wszystkich powtórzeń będziesz miał czas na zapisanie tej melodii z pamięci. Melodia jest utrzymana w tonacji D-dur, metrum $\frac{4}{4}$ i rozpoczyna się od trzeciego stopnia gamy.



Posłuchaj melodii jeszcze raz i sprawdź swój zapis nutowy. Nie zapomnij o klu-
cach, znakach przykluczowych i oznaczeniu metrycznym.

Część IV. Harmonia i poczucie tonalne**Zadanie 19.**

Po dwukrotnym usłyszeniu przykładu muzycznego określ tryb pierwszego i ostat-
niego współbrzmienia. Otocz kółkiem literę z właściwą odpowiedzią.

- | | | | |
|-------------|------------|------------|-----------|
| A | B | C | D |
| moll – moll | moll – dur | dur – moll | dur – dur |

Zadanie 20.

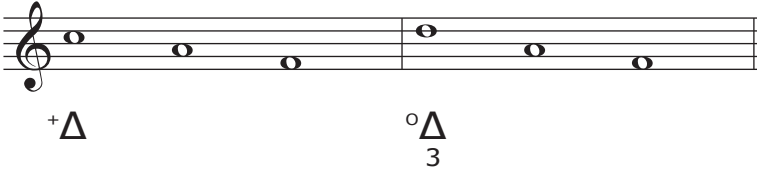
Przyjrzyj się zapisanym trójdźwiękom.

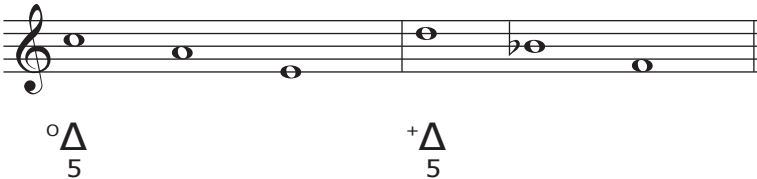


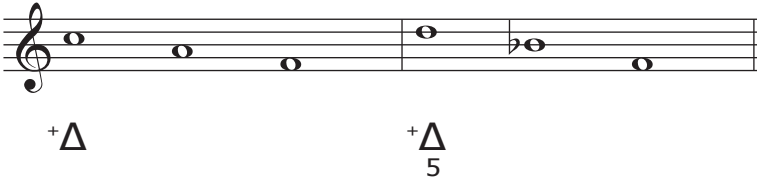
Jednym z tych trójdźwięków rozpoczyna się prezentowana melodia. Po dwukrot-
nym jej usłyszeniu otocz kółkiem literę z właściwą odpowiedzią.

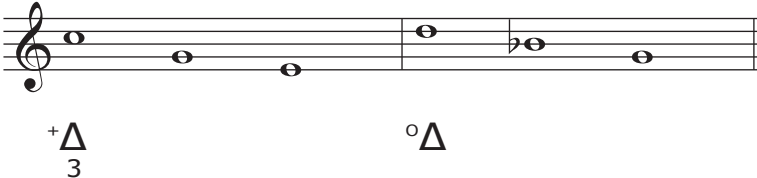
Zadanie 21.

Przyjrzyj się uważnie parom trójdźwięków oznaczonych literami A, B, C i D.

A 

B 

C 

D 

Która z par trójdźwięków wystąpi w zadaniu muzycznym? Po trzykrotnym wysłuchaniu przykładu wybierz i otocz kółkiem literę z właściwą odpowiedzią.

Zadanie 22.

Twoim zadaniem będzie **określenie przebiegu harmonicznego** prezentowanego fragmentu muzycznego. Otocz kółkiem literę z właściwą odpowiedzią. Przykład usłyszysz cztery razy.

A

B

C

D

°S-D⁷-T

°T-°S-°T-D-°T

D-°T-D-°T

T-S-T-D⁷-T

Zadanie 23.

Określ tryb Toniki (+ = dur, ° = moll) oraz tryb i funkcje pozostałych akordów przebiegu harmonicznego wiedząc, że mogą to być tylko akordy I, IV lub V stopnia. Wpisz właściwe oznaczenia do ramki. Przykład muzyczny usłyszysz trzy razy.

T			T
---	--	--	---

Zadanie 24.

Za chwilę usłyszysz temat muzyczny. Spróbuj wyobrazić sobie brzmienie tego tematu.

Niektóre elementy zapisu nutowego zawierają błędy. Dokonaj korekty zapisu we właściwych miejscach. Przykład będzie odtworzony cztery razy.

Część V. Metrorytmika


Zadanie 25.


Otocz kółkiem literę oznaczającą metrum prezentowanego fragmentu muzycznego. Usłyszysz go tylko jeden raz.


A	B	C	D
2 4	3 4	4 4	6 8


Zadanie 26.

W prezentowanym przykładzie muzycznym powtarza się jeden motyw rytmiczny. Otocz kółkiem literę z właściwą odpowiedzią. Przykład usłyszysz tylko jeden raz.

A 

B 

C 

D 

Zadanie 27.

Przyjrzyj się uważnie zapisanym schematom rytmicznym.

A 

B 

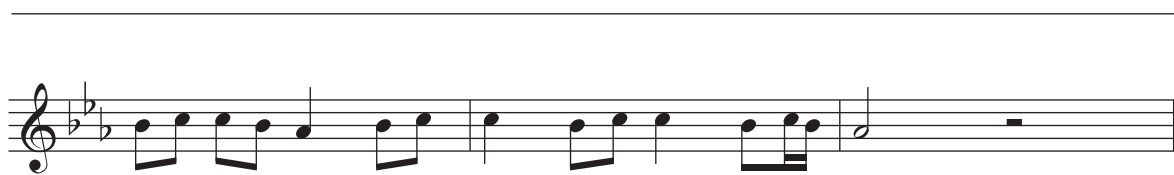
C 

D 

Po dwukrotnym usłyszeniu przykładu muzycznego, otocz kółkiem literę oznaczającą właściwy zapis konstrukcji rytmicznej prezentowanego tematu.

Zadanie 28.

W zapisie konstrukcji rytmicznej najwyższego głosu melodii są błędy. **Zapisz właściwe grupy rytmiczne** bezpośrednio pod ich błędną wersją, na specjalnie przygotowanej linii. Przykład usłyszysz trzy razy.

**Zadanie 29.**

Przyjrzyj się zapisowi nutowemu.



Posłuchaj fragmentu muzycznego – będzie on zaprezentowany dwa razy. **Wprowadź oznaczenie taktowe i zapisz poprawnie schemat rytmiczny** wysłuchanej melodii na specjalnie do tego przygotowanej linii.

KONIEC TESTU